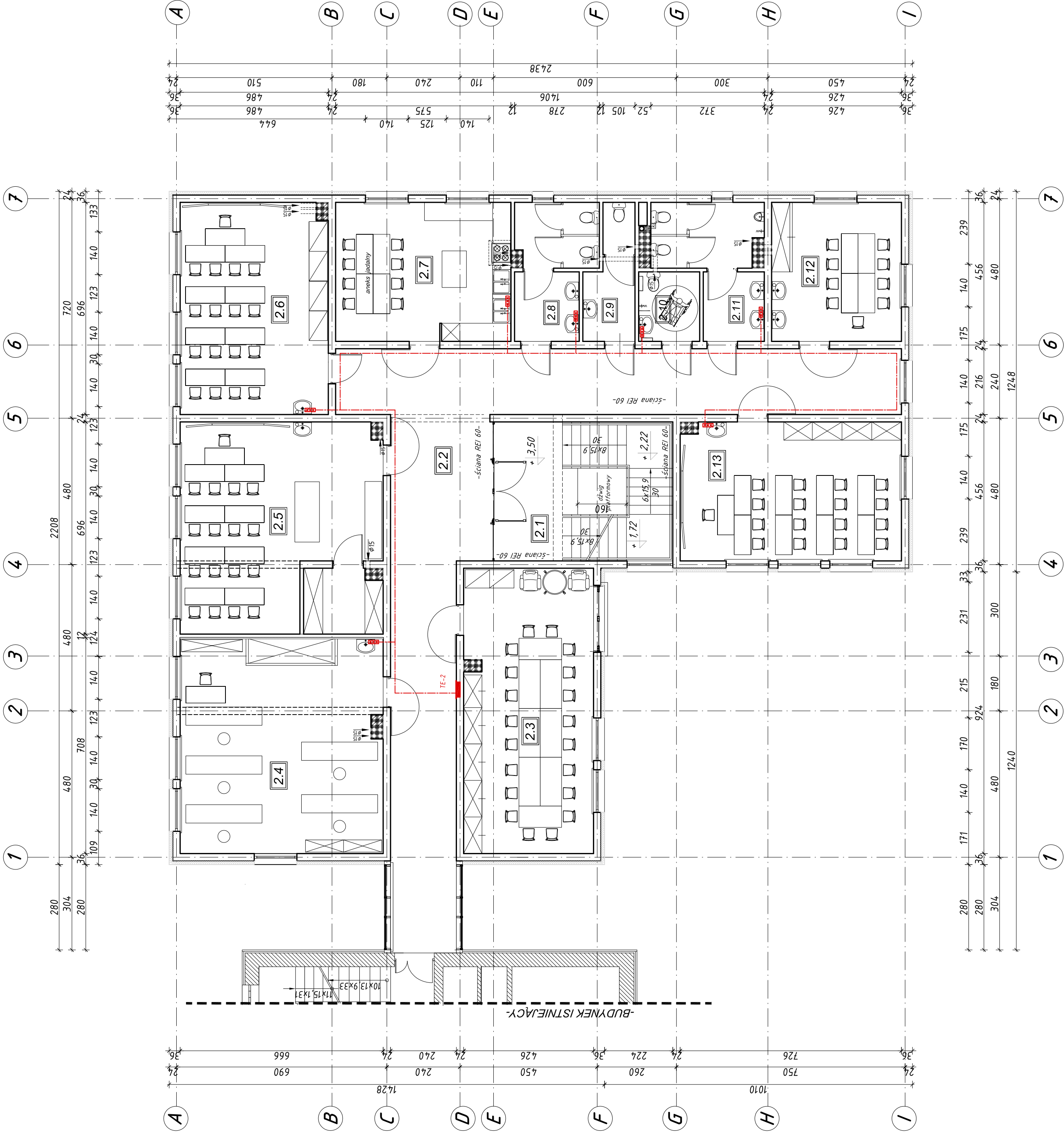


RZUT I PIĘTRA skala 1:100



Zestawienie powierzchni				
Nr pom	Nazwa pomieszczenia	pow. [m ²]	min.wys. pom. [m]	posadzka
R Z U T I P I Ę T R A				
2.1.	KŁATKA SCHODOWA	27,00	3,00	gres
2.2.	KOMUNIKACJA	82,40	3,00	gres
2.3.	POKÓJ NAUCZYCIELSKI dla 40 osób	39,60	3,00	wykładzina dywanowa FLOTEX
2.4.	\\G1045;\\G1033;1b\\I PRACOWNIA TECHNIKI dla 6 osób	46,80	3,00	farket PCV
2.5.	PRACOWNIA CHEMICZNO-FIZYCZNA z zapleczem dla 16 osób	45,68	3,00	farket PCV
2.6.	PRACOWNIA BIOLOGICZNO-GEOGRAFICZNA dla 16 osób	33,58	3,00	farket PCV
2.7.	PRACOWNIA GOSPODARSTWA DOMOWEGO dla 8 osób	26,20	3,00	farket PCV
2.8.	WC dla uczniów /dziewczęta	10,79	2,50	gres
2.9.	WC dla nauczycieli	6,29	2,50	gres
2.10.	WC dla osób niepełnosprawnych	4,56	2,50	gres
2.11.	WC dla uczniów / chłopcy	12,30	2,50	gres
2.12.	PRACOWNIA dla 8 osób	19,40	3,00	gres
2.13.	PRACOWNIA PLASTYKI	32,85	3,00	farket PCV
POWERZCHNIA UŻYTKOWA I PIĘTRA		-	387,45	m ²
POWERZCHNIA ZABUDOWY		-		m ²

LEGENDA :

TE-2 - ROZDZIELNICA I PIĘTRA
- LISTWA WYRÓWNAWKA ZACISKOWA
MONTAŻ POD UMYWALKĄ / ZLEWEM
- PRZEWÓD LgYzo 1x6mm2



Wiesław Szczepkowski OMIS SC
ul. Kalibrzńska 8
07-401 Ostrołęka
tel./fax: +48 (29) 764 03 07
intercell@omis.pl
REGON: 150705358

Investor:	Urząd Miasta Ostrołęki Pl. Gen. J. Bema 1, 07-410 Ostrołęka	Nr rys.:	PBW-E19
Adres inwestycji:	Ostrołęka, ul. Traugutta 9, działka oznaczona numerem ewidencyjnym 20375.	Branża:	Elektryczna
Temat:	MODERNIZACJA I ROZBUDOWA SPECJALNEGO OŚRODKA SZKOLNO-WYCHOWAWCZEGO		
Nazwa rysunku:	RZUT I PIĘTRA - POŁĄCZENIA WYRÓWNAWCZE		
Projektant:	Imię i nazwisko:	Nr uprawnień:	Podpis:
Asystent projektanta:	tech. energ. Jerzy Jaszczyński	812/88/Os	
Sprawdzający:	mgr inż. Krzysztof Orzechowski		
Ostrołęka	mgr inż. Stanisław Siedlecki	39/89/Os	
	listopad 2009		Skala 1:100