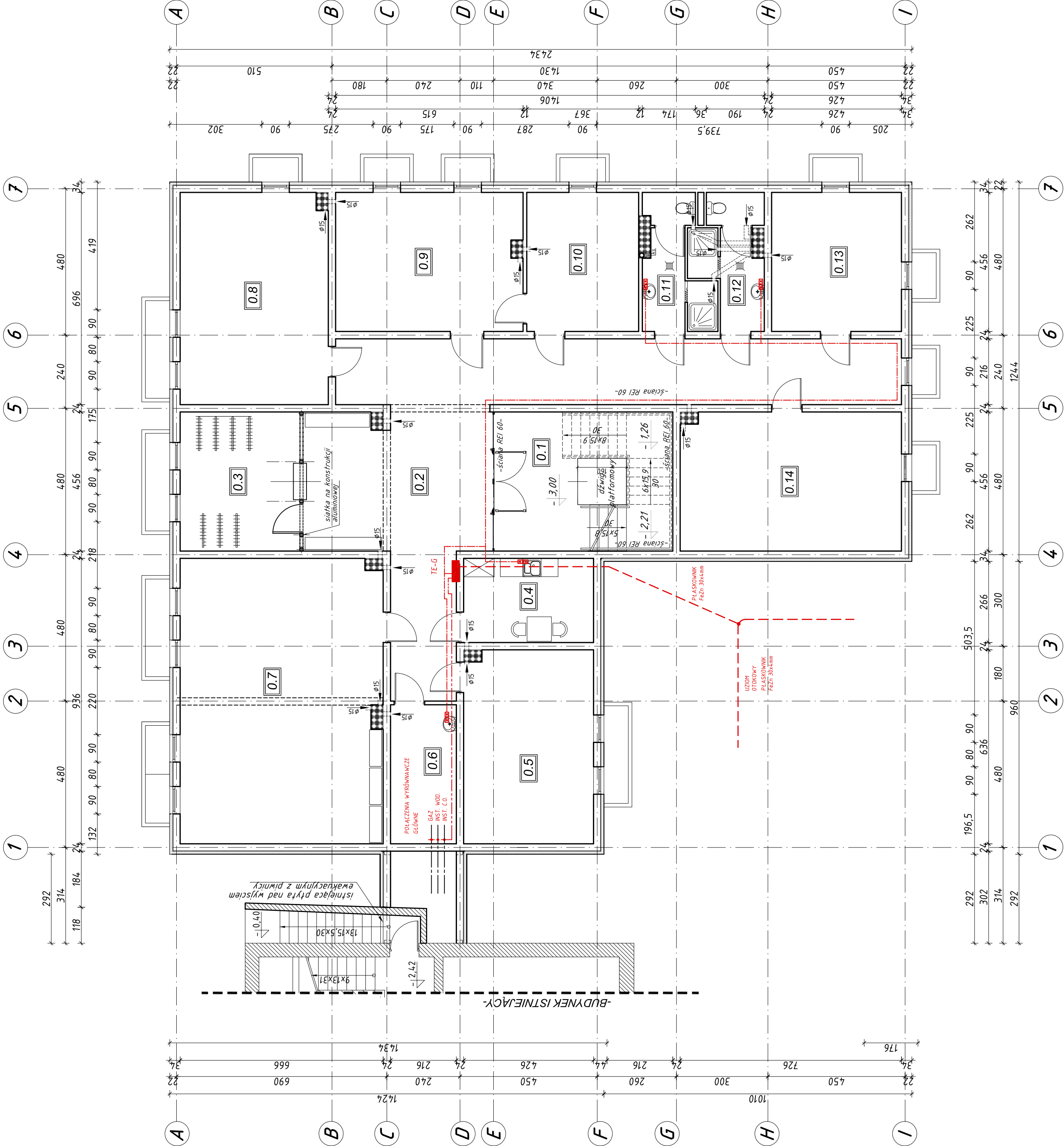


RZUT PIWNICY skala 1:100



Nr pom	Zestawienie powierzchni		posadzka
	Nazwa pomieszczenia	pow. [m²]	min.wys.pom. [m]
R Z U T P I W N I C Y			
0.1.	WIATROŁAP / KLATKA SCHODOWA	27,25	2,65
0.2.	KOMUNIKACJA / HOL	78,20	2,65
0.3.	SZATNIA	17,85	2,65
0.4.	POKÓJ SOCJALNY	11,75	2,65
0.5.	ARCHIWUM	26,85	2,65
0.6.	POMIESZCZENIE NA ŚRODKI CZYSTOŚCI	9,85	2,65
0.7.	SILOWNIA	61,75	2,65
0.8.	POMIESZCZENIE MAGAZYNOWE	33,50	2,65
0.9.	POMIESZCZENIE GOSPODARCZE / część warsztatowa	27,80	2,65
0.10.	POMIESZCZENIE GOSPODARCZE / zaplecze na narzędzia	16,70	2,65
0.11.	WC + 1 prysznic / dla nauczycieli	8,25	2,65
0.12.	WC + 1 prysznic / dla uczniów	8,20	2,65
0.13.	POMIESZCZENIE MAGAZYNOWE	19,40	2,65
0.14.	POMIESZCZENIE MAGAZYNOWE	32,85	2,65
POWIERZCHNIA UŻYTKOWA PIWNIC		- 380,20 m²	
POWIERZCHNIA ZABUDOWY		- m²	
KUBATURA		- m³	

LEGENDA :

- TE-G - ROZDZIELNICA GŁÓWNA
0.3x0.3 - LISTWA WYRÓWNAWCZA ZACISKOWA
MONTAŻ POD UMYWALKĄ
- - - PRZEWÓD LgYżo 1x6mm2
- - - PRZEWÓD LgYżo 1x25mm2



Wiesław Szczepkowski OMIS SC
ul. Kalibrzńska 8
07-407 Ostrołęka
omsc@omis.pl
NIP: 758 105 05 16
REGON: 150705358

Oddział przy Intercom S.A.
ul. Armii WP 21
07-401 Ostrołęka
tel./fax: +48 (29) 764 03 07
intercom@omis.pl

www.omis.pl

Investor:	Urząd Miasta Ostrołęki Pl. Gen. J. Bema 1, 07-410 Ostrołęka	Nr rys.:	PBW-E17
Adres inwestycji:	Ostrołęka, ul. Traugutta 9, działka oznaczona numerem ewidencyjnym 20375.	Branża:	Elektryczna
Temat:	MODERNIZACJA I ROZBUDOWA SPECJALNEGO OSRODKA SZKOLNO-WYCHOWAWCZEGO		
Nazwa rysunku:	RZUT PIWNICY - POŁĄCZENIA WYRÓWNAWCZE		
Projektant:	Imię i nazwisko:	Nr uprawnień:	Podpis:
Asystent projektanta:	tech. energ. Jerzy Jaszczyński	812/88/Os	
Sprawdzający:	mgr inż. Krzysztof Orzechowski		
Ostrołęka	mgr inż. Stanisław Siedlecki	39/89/Os	
	listopad 2009		Skala 1:100