

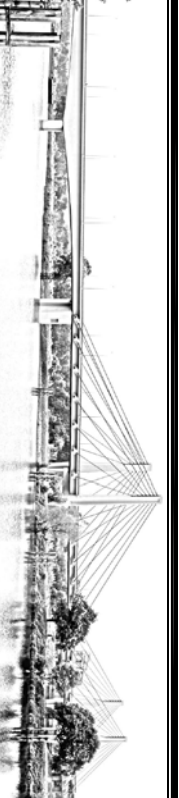
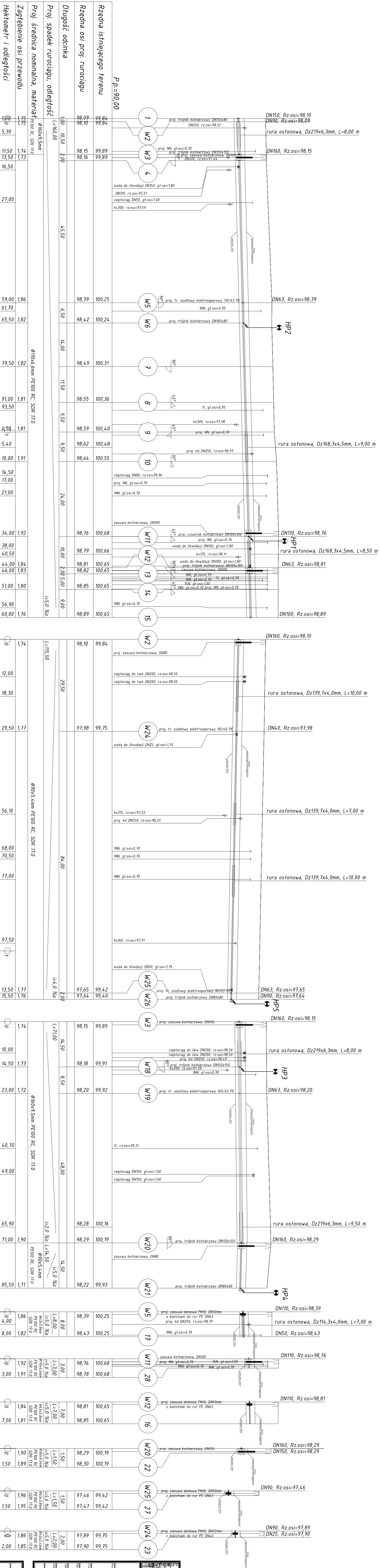
PROFIL

SIECI WODOCIĄGOWEJ

Skala 1:100/500

Wartość rzędny oraz głębokość osi instalacji
linp. ETI INN, rz. osi=125,811) podano w przybliżeniu,
na podstawie mapy do celów projektowych.

- W1 projektowany węzeł
- 1 projektowany punkt charakterystyczny
- HP projektowany hydrant poprz.



"PRAFIC" PRACOWNIA PROJEKTOWA DRÓG I MOSTÓW PAŃCEJ GIEBRS
07-410 OSTROŁĘKA, UL. GEN. STEFANA RÓWICKIEGO "GRÓTYA" 9/71
KOM. 510-168-863, NIP 758-210-24-68, REGON 141928879

INWESTOR: **MNISTO OŚWIATY**
ul. Piłsudskiego 1
07-410 Ostrołęka

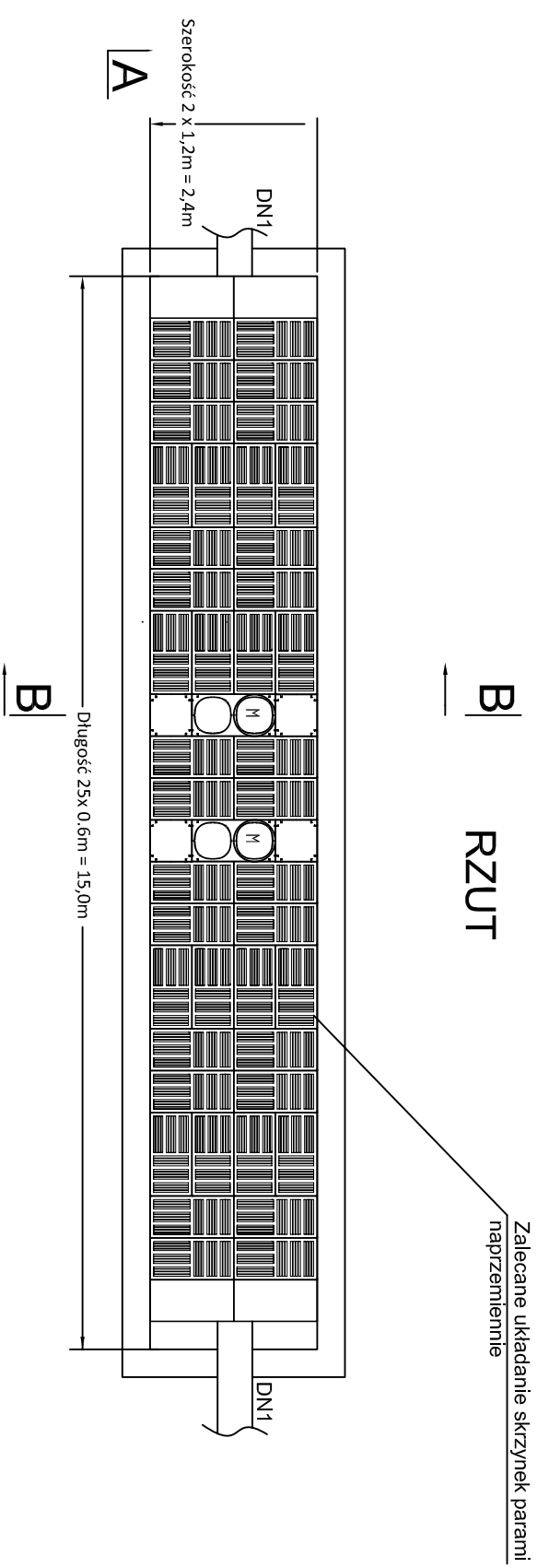
PROJEKT WYKONAWCZY
ul. Koszarowa 106 na Osiedlu "Wojciechówek" w msc. Ostrołęka

PROJEKT SIECI WODOCIĄGOWEJ
PRÓF. L=100,50m

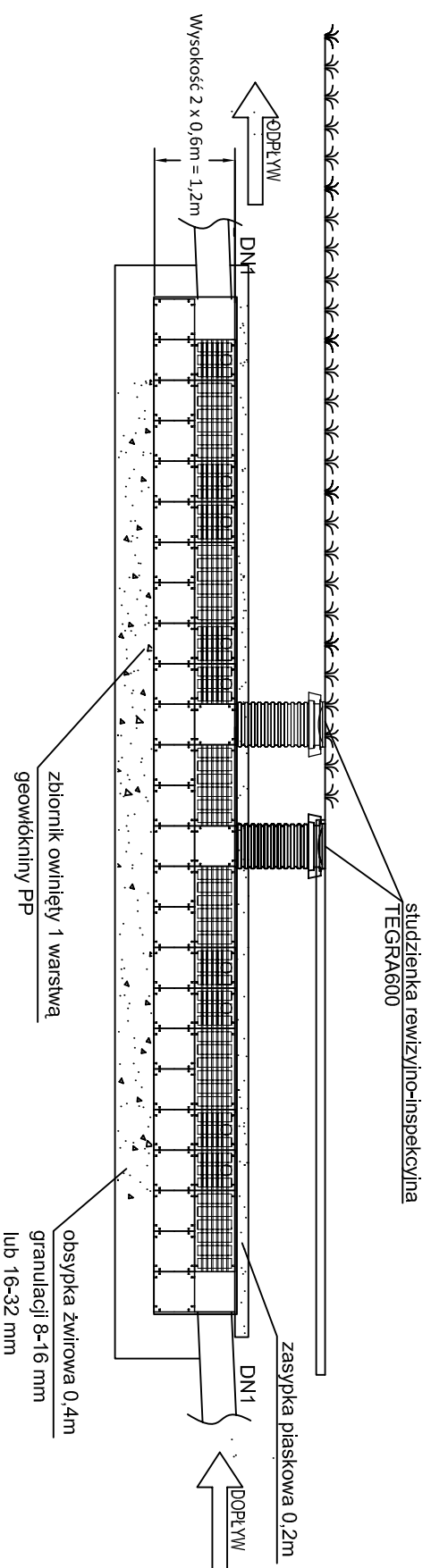
branża	funkcja	inż. / nazwisko	nr uprawnień	podpis
SANITARNIA	projektant	mgr inż. Andrzej Bobrowski	114/930/03	

ZESPÓŁ PROJEKTOWY				
branża	funkcja	inż. / nazwisko	nr uprawnień	podpis
SANITARNIA	projektant	mgr inż. Andrzej Bobrowski	114/930/03	

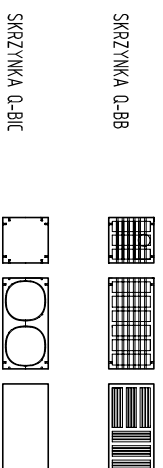
OGÓLNY SCHEMAT ZABUDOWY ZBIORNIKA RETENCYJNO-ROZSĄCZAJĄCEGO WAVIN Q-BB I Q-BIC W ZABUDOWIE WIELOWARSTWOWEJ



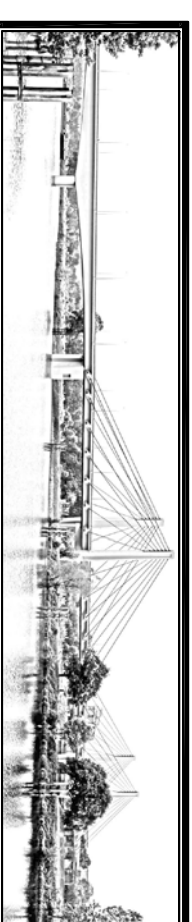
PRZEKRÓJ A-A



PRZEKRÓJ B-B



- UWAGI**
1. Przed systemem retencyjno-rozsączającym zalecane jest zastosowanie urządzeń podczyszczających (w zależności od wymagan-ści, osadnikowa z filtrem, osadnik wirowy, separator substancji ropopochodnych)
 2. Podłączenie rurą Ø160 do skrzynek Q-BB (np. odpowietrzenie)
 3. Możliwość zastosowania wółów w zakresie średnic od Ø160 do Ø500 poprzez zastosowanie skrzynek Q-Bic
 4. n- liczba modułów w rzędzie wg raportu z obliczeń
 5. Pojedynczy moduł rozsączający Wavin Q-bic i Q-BB o wymiarach 1,2 x 0,6 x 0,6m (L x B x H)
 6. Moduł Q-BIC posiada kanał do inspekcji i czyszczenia o średnicy >500mm



"TRAFFIC" PRACOWNIA PROJEKTOWA DRÓG I MOSTÓW MACIEJ GIERŚ
07-410 OSTROŁĘKA, UL. GEN. STEFANA ROWECKIEGO "GROTA" 9/1
kom. 510-168-863, NIP 758-210-24-68, Regon 141928879

INWESTOR:
MIASTO OSTROŁĘKA
ul. Plac Bema 1
07-410 Ostrołęka



INWESTYJA:
ulica Koszarowa w Ostrołęce
woj. mazowiecki, pow. ostrołęcki

Skala: b/s
data opracowania: 02.2014

P R O J E K T W Y K O N A W C Z Y

ul. Koszarowa 2/ok. na Osiedlu "Wojciechówce" w msc. Ostrołęka

Budowa ulicy Koszarowej wraz z odwodnieniem oraz oświetleniem ulicznym

Schemat Zbiornika Retencyjno-Rosączającego

nazwa rysunku: 6
nr rysunku: 6
strona: 1

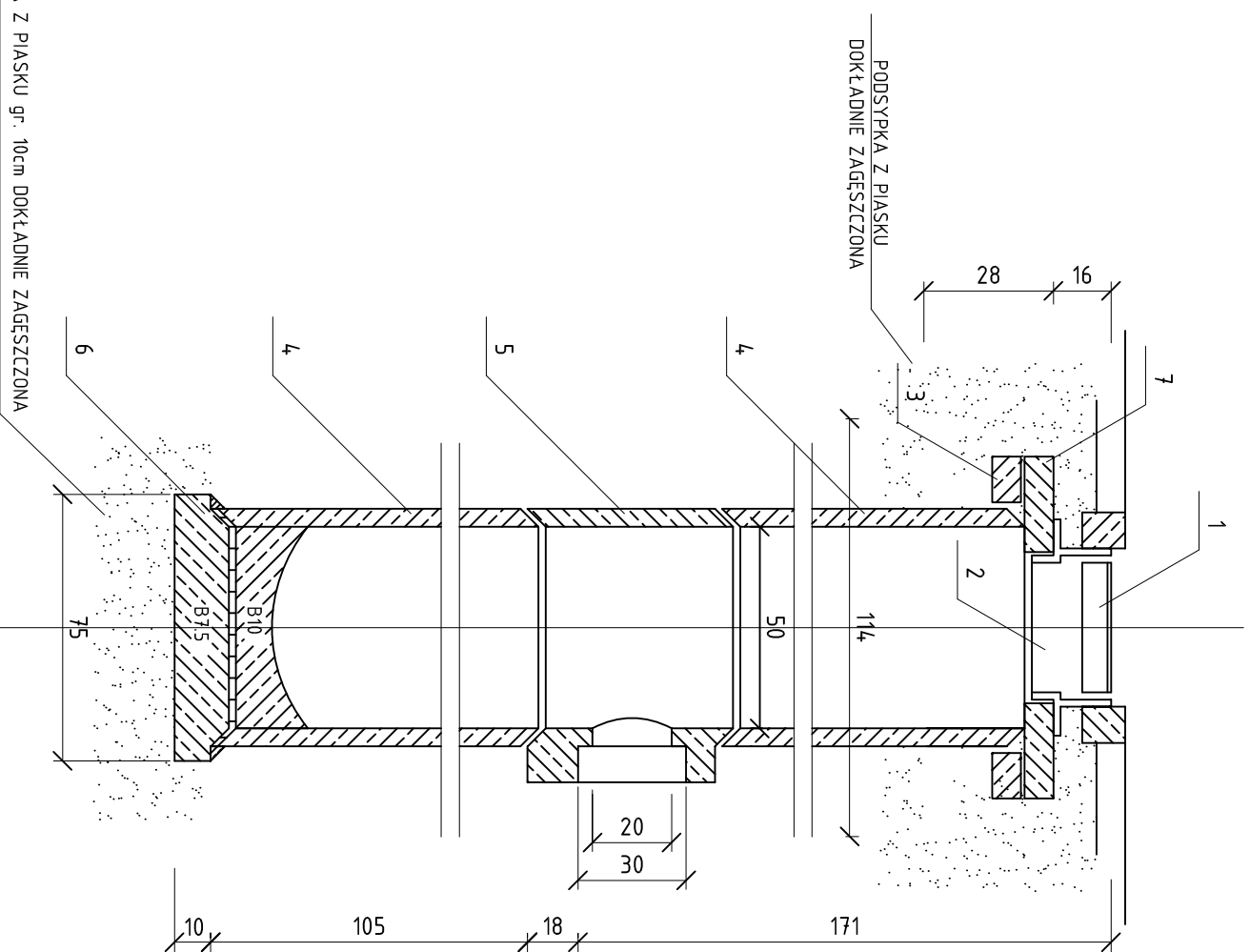
Zastrzegam wszelkie prawa wynikające z ustawy o prawie autorskim. Wynik niniejszy nie może być w całości lub w części przetwarzany, udostępniany lub oddzieleny komercyjnie, bez pisemnej zgody firmy: "TRAFFIC" - Pracownia Projektowa Drog i Mostów Maciej Giers

Z E S P Ó Ł P R O J E K T O W Y

branża	funkcja	imię i nazwisko	nr uprawnień	podpis
SAWITARIA	projektant	mgr inż. Andrzej Babrowiecki	114/90/05	

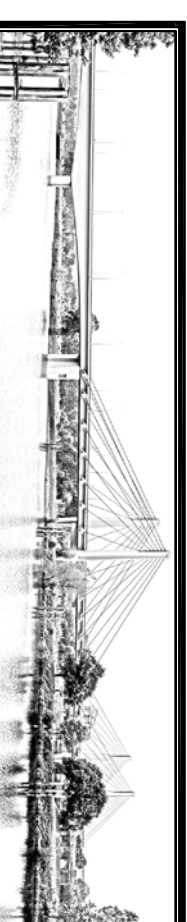
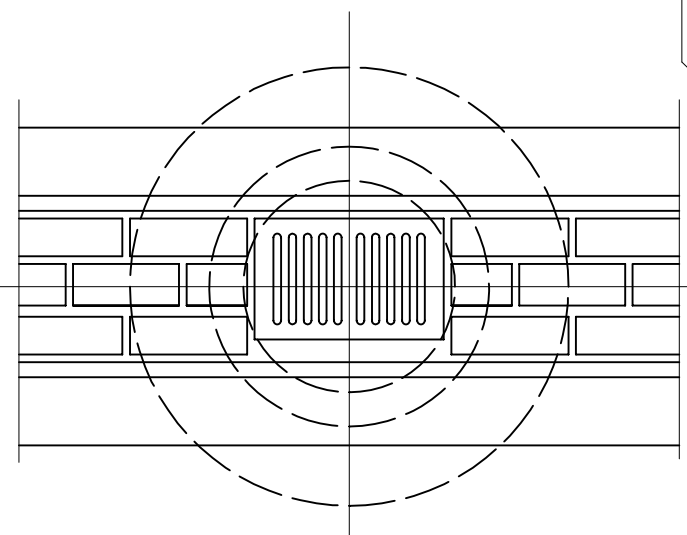
WPUST DESZCZOWY ULICZNY Z PROSTOKĄTNĄ KONSTRUKCJĄ KORPUSU KRATKI ŚCIEKOWEJ

TYP WUp-II-A wg. KB 4-3.3.10(3)



- 1 - ŻELIWNY RUSZT WPUSTU
- 2 - ŻELIWNY KORPUS WPUSTU
- 3 - ŻELBETOWY PIERŚCIEN ODCIĄŻAJĄCY DN1000/700mm
- 4 - RURA BETONOWA Dn=50cm, L=100cm
- 5 - BETONOWY KRĄG Z WYLOTEM KW-50
- 6 - ŻELBETOWA PŁYTA FUNDAMENTOWA P-75
- 7 - PŁYTA NASTUJDIENNA ŻELBETOWA DN1000/500mm

PODSYPKA Z PIASKU gr. 10cm DOKŁADNIE ZAGĘSZCZONA



"TRAFFIC" PRACOWNIA PROJEKTOWA DRÓG I MOSTÓW MACIEJ GIERS
07-410 OSTROŁĘKA, UL. GEN. STEFANA RÓWECKIEGO "GROTA" 9/1
 Kom. 510-168-863, NIP 758-210-24-68, Regon 14.1928879

Investor:
MIASTO OSTROŁĘKA
 ul. Plac Bema 1
 07-410 Ostrołęka



Investycja:
 Ulica Koszarowa w Ostrołęce
 woj. mazowieckie, pow. ostrołęcki

Skala:
 b/s
 data opracowania:
 02.2014

P R O J E K T W Y K O N A W C Z Y

Ulica Koszarowa zlokalizowana w miejscowości Ostrołęka

Temat projektu: **Budowa ulicy Koszarowej wraz z odwodnieniem oraz oświetleniem ulicznym**

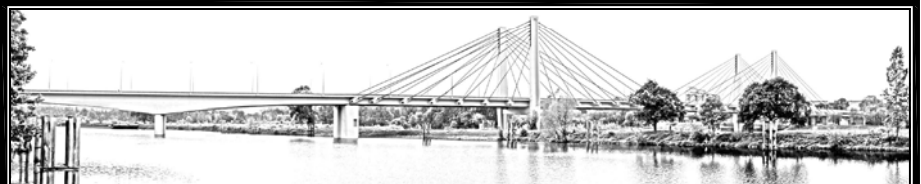
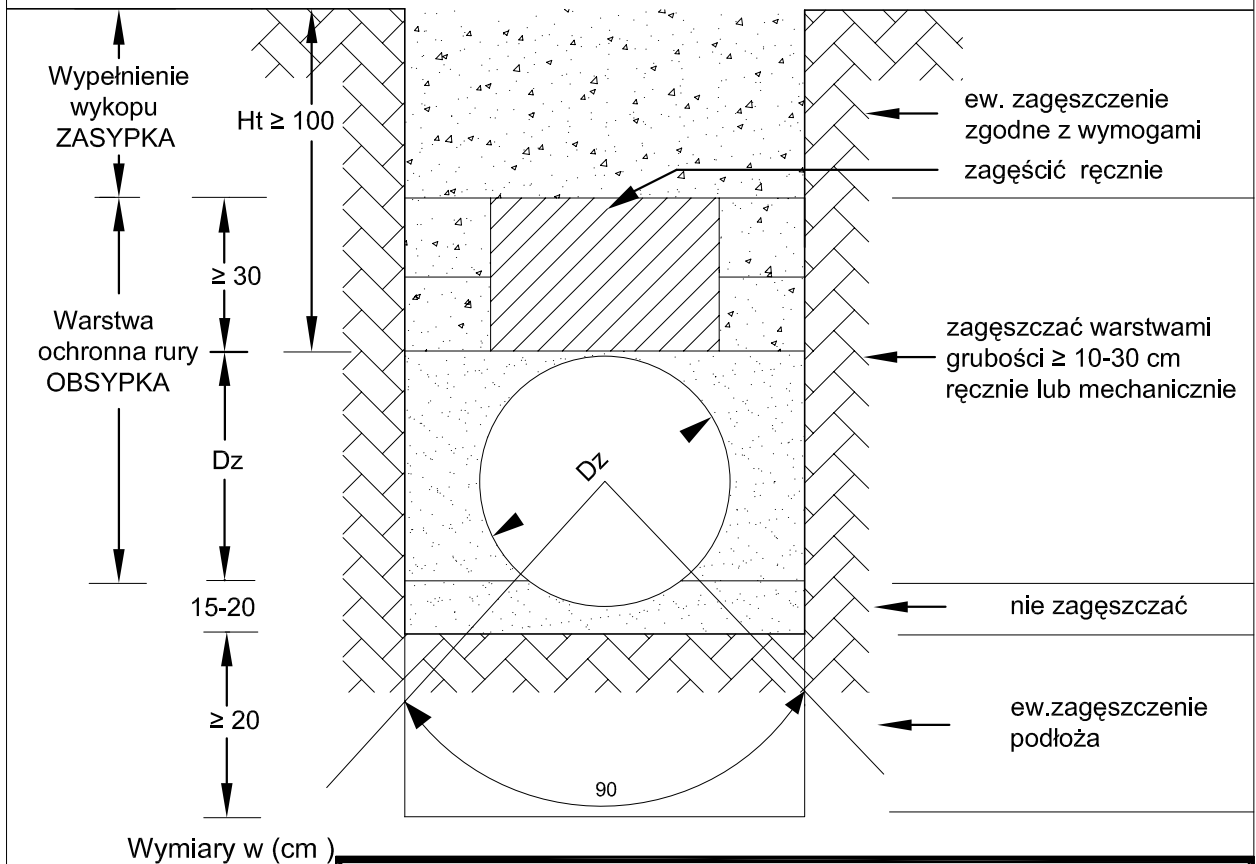
nazwa rysunku: **WPUST ULICZNY Ø500mm** nr rysunku: **9** stron: **1**

Zastrzegam sobie wszelkie prawa wynikające z ustawy o prawie autorskim. Wynik niniejszy nie może być w całości lub w części przesyłany, udostępniany lub oddzielony komercyjnie, bez pisemnej zgody firm: "TRAFFIC" - Pracownia Projektowa Dróg i Mostów Maciej Giers


ZESPÓŁ PROJEKTOWY

branża	funkcja	imię i nazwisko	nr uprawnień	podpis
SANITARNA	projektant	mgr inż. Andrzej Bobrowicki	114/90/0s	

UŁOŻENIE RURY W WYKOPIE



"TRAFFIC" PRACOWNIA PROJEKTOWA DRÓG I MOSTÓW MACIEJ GIERS
07 -410 OSTROŁĘKA, UL. GEN. STEFANA ROWECKIEGO "GROTA" 9/1
kom. 510-168-863, NIP 758-210-24-68, Regon 141928879

inwestor: MIASTO OSTROŁĘKA ul. Plac Bema 1 07-410 Ostrołęka		inwestycja: Ulica Koszarowa w Ostrołęce woj. mazowieckie, pow. ostrołęcki	skala: b/s
stadium: PROJEKT WYKONAWCZY			data opracowania: 02.2014

lokalizacja: Uł. Koszarowa złok. na Osiedlu "Wojciechowice" w msc. Ostrołęka

temat projektu: **Budowa ulicy Koszarowej wraz z odwodnieniem oraz oświetleniem ulicznym**

nr rysunku: 10 stron: 1

UŁOŻENIE RURY W WYKOPIE

Zastrzega się wszelkie prawa wynikające z Ustawy o prawie autorskim. Rysunek niniejszy nie może być w całości lub w części przerysowany, uzupełniony lub odstąpiony komukolwiek, bez pisemnej zgody firmy: "TRAFFIC" - Pracownia Projektowa Dróg i Mostów Maciej Giers

ZESPÓŁ PROJEKTOWY				
branża	funkcja	imię i nazwisko	nr uprawnień	podpis
SANITARNA	projektant	mgr inż. Andrzej Bobrowiecki	114/90/0s	
-	-	-	-	-